

「農」の最前線をお届けする、農業人のための広報紙

安心のネットワーク  
**NOSAI北海道**

# NOSAI

## ほっかいどう

備えの種を  
まこう。

2022.5

創刊号



### 道内5つの農業共済組合が合併し 新生「NOSAI北海道」がスタート

道内5つの農業共済組合が合併し

#### contents

- 02 組合長あいさつ/祝辞
- 04 事務所配置図
- 10 機構図
- 12 新人職員紹介
- 16 NOSAI北海道からのお知らせ



# 新生「NOSAI北海道」がスタート

令和4年4月1日、道内5つの農業共済組合が合併し、新たに「北海道農業共済組合（呼称：NOSAI北海道）」が発足しました。

新組合は、5つの組合事務所を統括センター、連合会事務所を本所（札幌市）とし、支所・家畜診療所についても従来通りの業務を継続します。

今後は新組合の機能を十分に発揮し、「いつも農家の事を考えて働こう」を第一に掲げ、適切に事業を推進してまいります。



## 組合長あいさつ

組合員の皆さまには、日頃より農業保険事業の運営に格別のご理解とご協力をいただき、厚く御礼申し上げます。

この度、4月1日に道内のみなみ北海道、北海道中央、十勝、北海道ひがし、オホーツクの5農業共済組合が合併し、道内1組合となる「北海道農業共済組合」が設立いたしました。

5月1日には北海道農業共済組合連合会の解散と新組合への財産等の承継により特定組合としてスタートしました。新組合の設立に際し、組合員の皆さま並びに係各位のご理解とご協力を賜りましたこと、心より感謝申し上げます。

本道農業を取り巻く環境は、担い手不足や輸入資材の高騰による経費の増高に加え、コロナ禍により外食産業等を中心に農畜産物の販売高は激減し、特に本道が主産である米、砂糖、生乳などの需要の



組合長理事  
岡田 恒博

落ち込みは著しく、以前にも増して厳しい状況にあります。

さらに、近年は予期せぬ大規模な自然災害が各地で頻発しており、農業者の経営努力だけでは避けることのできないリスクへのセーフティネットがより一層求められています。

このような状況の中、農業共済制度は昭和22年の発足以来、国の重要な災害対策の柱としてその機能を遺憾なく発揮してまいりました。また、平成30年にはあらゆるリスクから農業販売収入の減少を補てんする収入保険制度が導入され、この2つのセーフティネットで農業者の経営安定に取り組んでまいりました。

今回の1組合化を機に財務基盤の強化による十分な共済金支払いの対応はもとより、一層の効率化を進め運営コストの低減を図るとともに、農業共済綱領が掲げる『いつも農家のことを考えて働こう』を第一に、組合員の皆さまとの接点を大切にしながら、ガバナンス強化に努め適切な事業を取り組む所存です。

役員一同、組合員の皆さまの信頼に込められる組合運営を行いますので、今後とも農業共済及び収入保険へのご理解とご協力を重ねてお願い申し上げます。

## NOSAIの理念

農業は緑土水を守り

豊かな食料を供給する産業です

わたくしたちNOSAIは

みずからの知と技を磨き

信頼の絆によって損害の防止と補てんに努め

日本農業の発展と

うるおいのある社会づくりに貢献します

## 祝辞



北海道知事  
鈴木 直道

このたび、道内5つの農業共済組合の合併により「北海道農業共済組合」が設立され、農業保険の一元的な推進体制が構築されましたことを心からお祝い申し上げます。

設立委員の皆様をはじめ、設立に向けてご尽力されたすべての関係の皆様にご深く敬意を表します。

農業保険制度は、農業保険法に基づく公的保険制度として、自然災害や不慮の事故により農業者が受ける損失の補てんを通じ、長年にわたり農業経営の安定化に大きな役割を果たしてきました。近年では、平成28年に相次いで上陸・接近した台風や、平成30年に発生した北海道胆振東

部地震などにより農産物の生産に大きな影響を受けた際にも、早期の経営再建が図られてきたのは、皆様のご尽力によるものであり、心から感謝申し上げます。

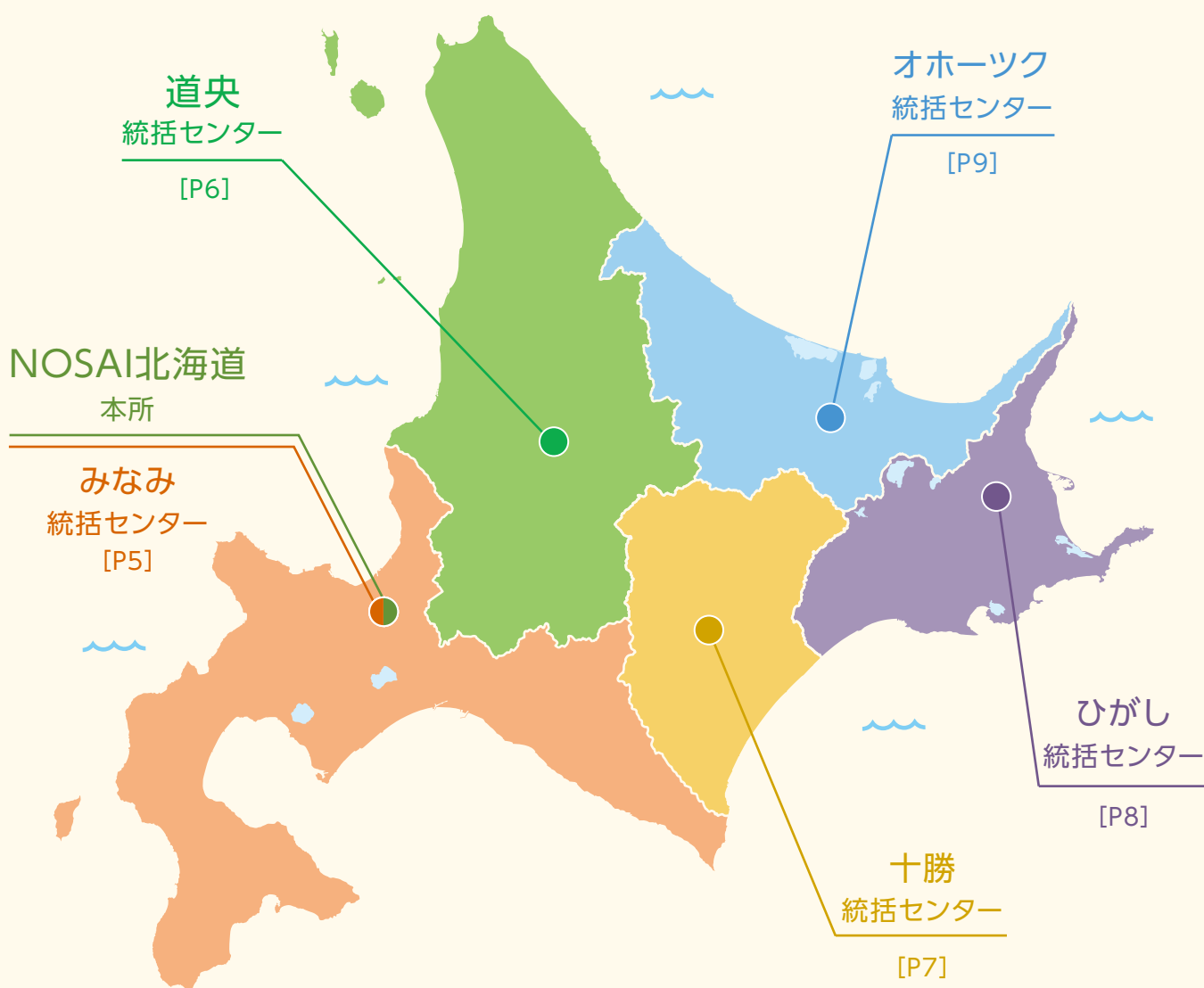
経済のグローバル化の進展や担い手の減少・高齢化に加えて、自然災害の多発化・激甚化、新型コロナウイルス感染症の流行など、本道農業を取り巻く情勢が大きく変化する中、平成31年には、農産物の価格低下による収入減少を補てんする収入保険制度が始まるなど、貴組合の役割はますます重要になっています。

貴組合におかれましては、効率的な組織運営や財務基盤の強化により農業保険制度の機能を一層発揮されますとともに、組合員の皆様へのサービス向上などを通じて、本道農業の振興に大きく貢献されることをご期待申し上げます。

結びに、北海道農業共済組合の今後のご発展と組合員の皆様の農業経営の安定を心から祈念申し上げます、お祝いの言葉いたします。

# 5つの組織がひとつに 「NOSAI北海道」の新機構

これまでの5つの組合本所事務所を統括センターに  
支所・診療所は従来通り、連合会事務所を本所とします。



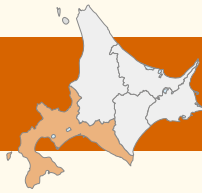
●本所

〒060-0004 札幌市中央区北4条西1丁目1 北農ビル15F  
TEL:011-271-7212 FAX:011-232-3246

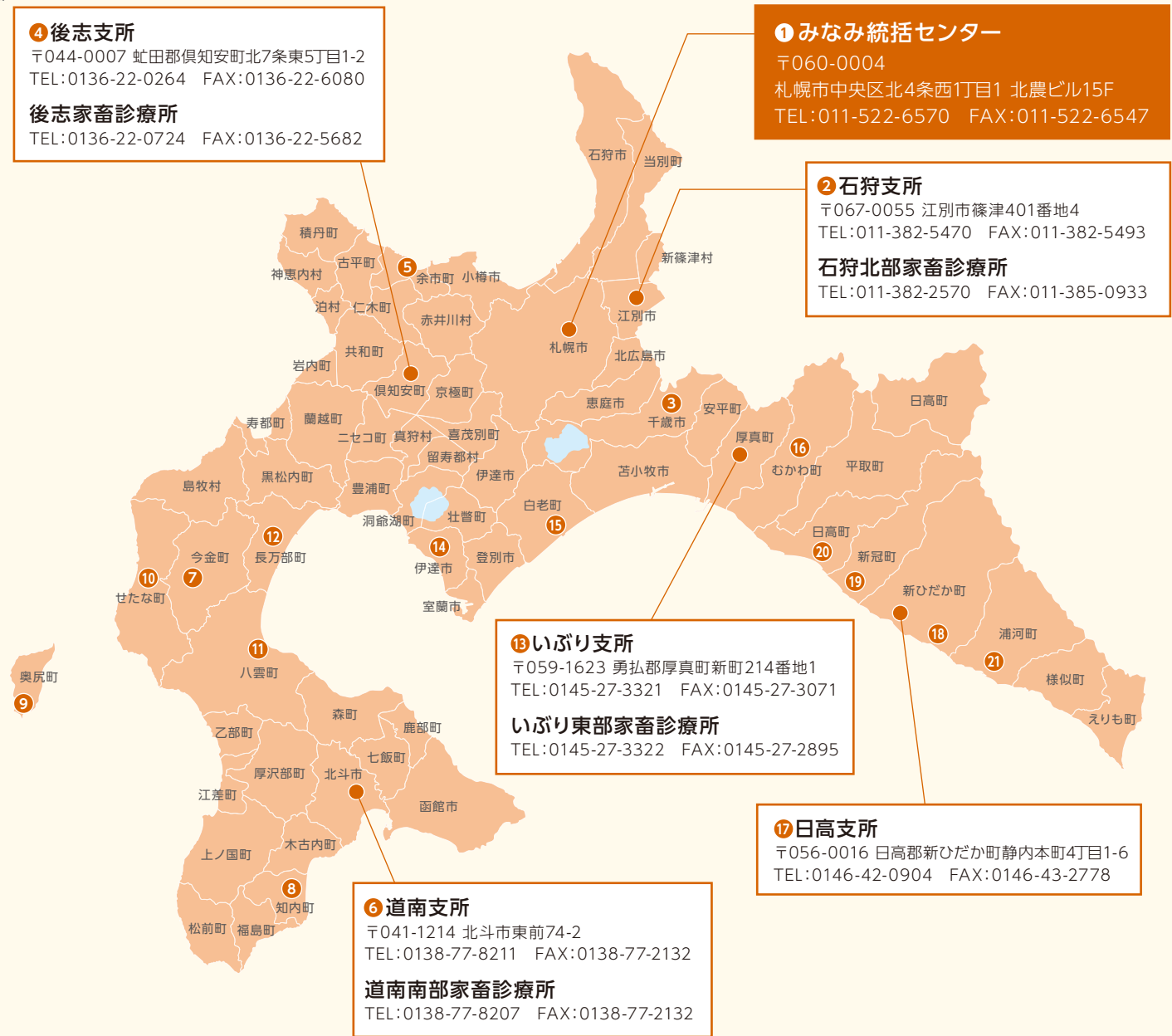


●研修所

〒069-0806 江別市新栄台92番地  
TEL:011-382-5233 FAX:011-382-2782



# みなみ統括センター [事務所配置図]



**3 石狩南部家畜診療所**  
〒066-0081 千歳市清流7丁目4-1  
TEL:0123-23-3002 FAX:0123-23-3099

**5 余市分室**  
〒046-0003 余市郡余市町黒川町1104番地  
TEL:0135-21-5030 FAX:0135-22-3577

**7 道南北部出張所**  
〒049-4308 瀬棚郡今金町字今金435-14  
TEL:0137-82-1842 FAX:0137-82-0718

**8 南渡島分室**  
〒049-1103 上磯郡知内町重内4-68  
TEL:01392-5-5034 FAX:01392-5-6367

**9 奥尻分室**  
〒043-1521 奥尻郡奥尻町字青苗323-1  
新函館農協同組合奥尻事業所内  
TEL:01397-3-2849 FAX:01397-3-2849

**10 道南北部家畜診療所**  
〒049-4514 久遠郡せたな町北檜山区豊岡86-7  
TEL:0137-84-5042 FAX:0137-84-4398

**11 道南東部家畜診療所**  
〒049-3114 二世郡八雲町三杉町25-16  
TEL:0137-62-3411 FAX:0137-63-4356

**12 長万部家畜診療所**  
〒049-3521 山越郡長万部町字長万部354-1  
TEL:01377-2-2693 FAX:01377-2-4886

**14 いぶり西部家畜診療所**  
〒052-0014 伊達市舟岡町304番10  
TEL:0142-82-3614 FAX:0142-25-7200

## いぶり西部出張所

**15 白老分室**  
〒059-0906 白老郡白老町本町1丁目522番地

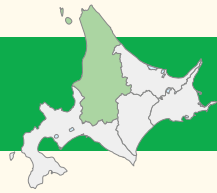
**16 穂別分室**  
〒054-0211 勇払郡むかわ町穂別106番地11

**18 家畜高度医療センター**  
〒059-3105 日高郡新ひだか町三石東蓬萊200  
TEL:0146-32-3111 FAX:0146-37-2005

**19 日高中部家畜診療所**  
〒059-2403 新冠郡新冠町字北星町8-71  
TEL:0146-47-2750 FAX:0146-45-7015

**20 日高西部家畜診療所**  
〒059-2122 沙流郡日高町字緑町130番地1  
TEL:01456-2-5211 FAX:01456-3-3006

**21 日高東部家畜診療所**  
〒057-0034 浦河郡浦河町堺町西1丁目17番13号  
TEL:0146-22-2466 FAX:0146-24-2056



# 道央統括センター [事務所配置図]



**7 名寄家畜診療所**  
〒096-0072 名寄市字豊栄136番地47  
TEL:01654-2-3285 FAX:01654-2-1675

**8 美深家畜診療所**  
〒098-2214 中川郡美深町字敷島279番地12  
TEL:01656-2-1041 FAX:01656-2-3980

**9 中川分室**  
〒098-2802 中川郡中川町字中川537番地6  
TEL:01656-7-2271 FAX:01656-7-2426

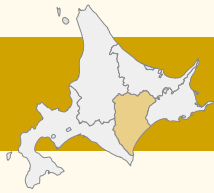
**11 美瑛家畜診療所**  
〒071-0214 上川郡美瑛町幸町2丁目1番28号  
TEL:0166-92-1852 FAX:0166-92-4510

**13 留萌北部家畜診療所**  
〒098-3133 天塩郡天塩町字  
オヌプナイ3762番地の8  
TEL:01632-4-3351 FAX:01632-4-3352

**15 宗谷北部家畜診療所**  
〒098-4451 天塩郡豊富町字兜沼  
TEL:0162-84-2021 FAX:0162-84-2131

**16 宗谷中部家畜診療所**  
〒098-5761 枝幸郡浜頓別町智福2丁目8番地  
TEL:01634-2-2565 FAX:01634-2-4620

**17 宗谷南部家畜診療所**  
〒098-5205 枝幸郡枝幸町歌登検垣町142番地102  
TEL:0163-68-3316 FAX:0163-68-3317



# 十勝統括センター [事務所配置図]

**12 十勝北部支所**  
 〒089-3708 足寄郡足寄町愛冠14-20  
 TEL:0156-29-8800 FAX:0156-29-8804  
**十勝北部家畜診療所**

**18 十勝北西部支所**  
 〒080-0573 河東郡音更町駒場南3-4  
 TEL:0155-32-8010 FAX:0155-32-8002  
**十勝北西部家畜診療所**

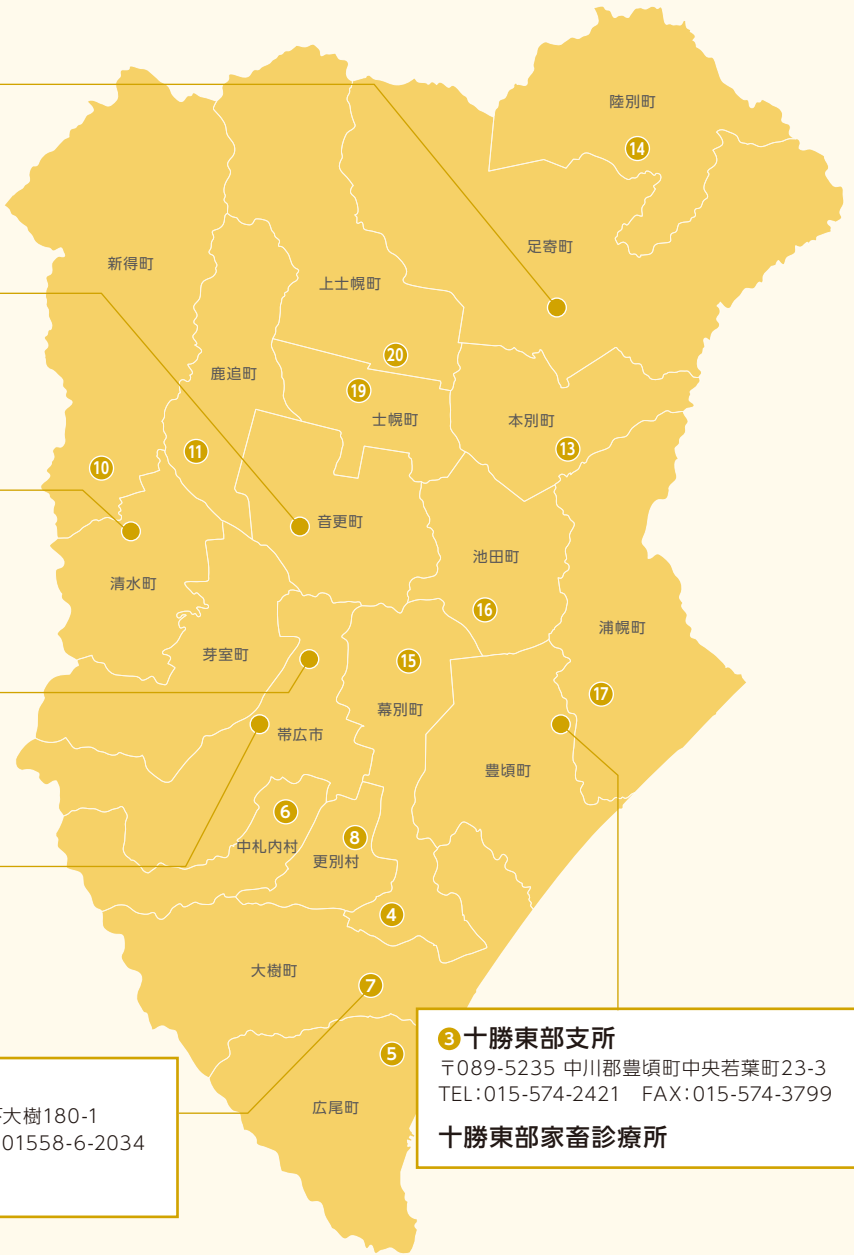
**9 十勝西部支所**  
 〒089-0103 上川郡清水町字清水第1線50-41  
 TEL:0156-62-2072 FAX:0156-62-2737  
**十勝西部家畜診療所**

**1 十勝統括センター**  
 〒089-1182 帯広市川西町基線59番地28  
 TEL:0155-59-2006 FAX:0155-59-2306

**2 十勝中部支所**  
 〒080-2331 帯広市基松町基線35番地12  
 TEL:0155-63-2206 FAX:0155-63-2209  
**十勝中部家畜診療所**

**7 十勝南部支所**  
 〒089-2106 広尾郡大樹町下大樹180-1  
 TEL:01558-6-2141 FAX:01558-6-2034  
**十勝南部家畜診療所**

**3 十勝東部支所**  
 〒089-5235 中川郡豊頃町中央若葉町23-3  
 TEL:015-574-2421 FAX:015-574-3799  
**十勝東部家畜診療所**



**4 忠類分室**  
 〒089-1792 中川郡幕別町忠類栄町259番地  
 忠類農業協同組合内

**5 広尾分室**  
 〒089-2446 広尾郡広尾町字紋別19線51-20  
 広尾町農業協同組合内

**6 中札内分室**  
 〒089-1341 河西郡中札内村東1条南2丁目14  
 中札内村農業協同組合内

**8 更別家畜診療所**  
 〒089-1542 河西郡更別村字更別147番地3  
 TEL:0155-52-2316 FAX:0155-52-2317

**10 新得分室**  
 〒081-0011 上川郡新得町1条南3丁目  
 新得町農業協同組合内  
 TEL:0156-64-5754 FAX:0156-64-5969

**11 鹿追家畜診療所**  
 〒081-0201 河東郡鹿追町新町3丁目58  
 TEL:0156-66-2126 FAX:0156-66-2861

**13 本別家畜診療所**  
 〒089-3324 中川郡本別町新町29-8  
 TEL:0156-22-2075 FAX:0156-22-3884

**14 陸別家畜診療所**  
 〒089-4300 足寄郡陸別町字  
 陸別原野分線3-10  
 TEL:0156-27-2174 FAX:0156-27-2740

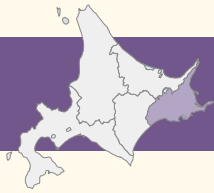
**15 幕別家畜診療所**  
 〒089-0624 中川郡幕別町字軍岡53-7  
 TEL:0155-54-3141 FAX:0155-54-2726

**16 池田家畜診療所**  
 〒083-0021 中川郡池田町字西1条10丁目2-48  
 TEL:015-572-2532 FAX:015-572-2753

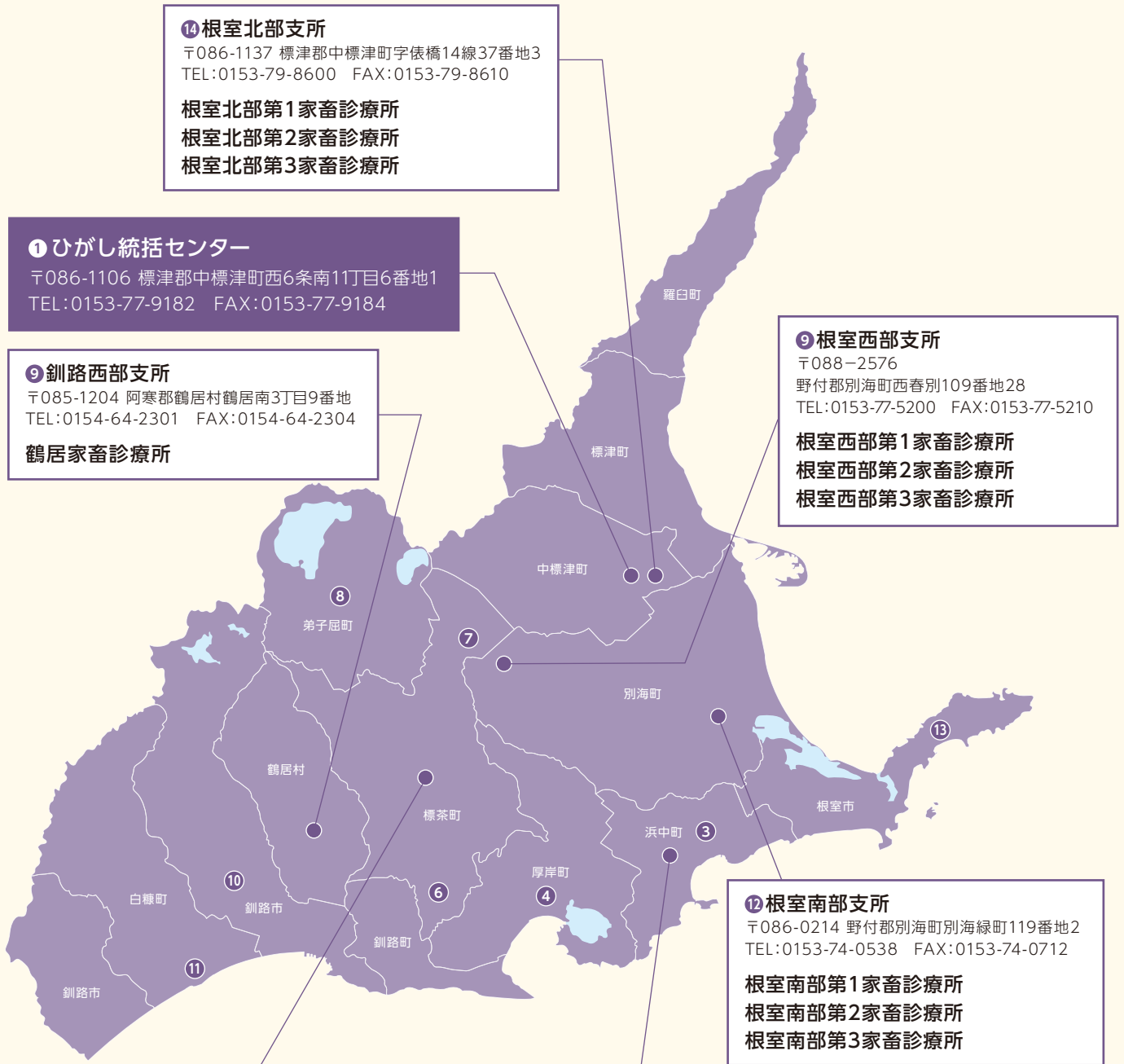
**17 浦幌家畜診療所**  
 〒089-5621 十勝郡浦幌町北町17番地1  
 TEL:015-576-3552 FAX:015-576-4691

**19 士幌出張所**  
 〒080-1200 河東郡士幌町字士幌西2線159番地  
 士幌町農業協同組合内  
 TEL:01564-5-5221 FAX:01564-5-5555

**20 上士幌家畜診療所**  
 〒080-1408 河東郡上士幌町字上士幌東2線347-3  
 TEL:01564-2-2039 FAX:01564-2-2033



# ひがし統括センター [事務所配置図]



**14 根室北部支所**  
 〒086-1137 標津郡中標津町字依橋14線37番地3  
 TEL:0153-79-8600 FAX:0153-79-8610  
**根室北部第1家畜診療所**  
**根室北部第2家畜診療所**  
**根室北部第3家畜診療所**

**1 ひがし統括センター**  
 〒086-1106 標津郡中標津町西6条南11丁目6番地1  
 TEL:0153-77-9182 FAX:0153-77-9184

**9 釧路西部支所**  
 〒085-1204 阿寒郡鶴居村鶴居南3丁目9番地  
 TEL:0154-64-2301 FAX:0154-64-2304  
**鶴居家畜診療所**

**9 根室西部支所**  
 〒088-2576  
 野付郡別海町西春別109番地28  
 TEL:0153-77-5200 FAX:0153-77-5210  
**根室西部第1家畜診療所**  
**根室西部第2家畜診療所**  
**根室西部第3家畜診療所**

**12 根室南部支所**  
 〒086-0214 野付郡別海町別海緑町119番地2  
 TEL:0153-74-0538 FAX:0153-74-0712  
**根室南部第1家畜診療所**  
**根室南部第2家畜診療所**  
**根室南部第3家畜診療所**

**5 釧路中部支所**  
 〒088-2311 川上郡標茶町開運10丁目25番地  
 TEL:015-485-2187 FAX:015-485-3149  
**標茶家畜診療所**

**2 釧路東部支所**  
 〒088-1361 厚岸郡浜中町茶内緑31番地1  
 TEL:0153-65-2331 FAX:0153-65-2827  
**浜中家畜診療所**

**3 姉別家畜診療所**  
 〒088-1641 厚岸郡浜中町姉別南1線172番地  
 TEL:0153-68-6344 FAX:0153-68-6413

**7 虹別家畜診療所**  
 〒088-2461 川上郡標茶町字虹別原野67線103番地1  
 TEL:015-488-2331 FAX:015-488-2334

**11 音別白糠家畜診療所**  
 〒088-0351 白糠郡白糠町和天別1852番7  
 TEL:01547-2-2067 FAX:01547-2-2089

**4 厚岸家畜診療所**  
 〒088-1145 厚岸郡厚岸町太田5の通り15番地14  
 TEL:0153-52-3505 FAX:0153-52-3507

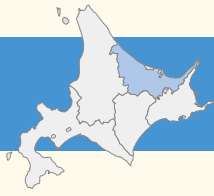
**8 弟子屈家畜診療所**  
 〒088-3213 川上郡弟子屈町桜丘3丁目10番13号  
 TEL:015-482-2571 FAX:015-482-4897

**15 根室家畜診療所**  
 〒087-0025 根室市西浜町3丁目87番地1  
 TEL:0153-24-6191 FAX:0153-23-2918

**6 阿歴内分室**  
 〒088-2272 川上郡標茶町字阿歴内原野北1線177番3  
 TEL:015-487-8126 FAX:015-487-8125

**10 阿寒釧路家畜診療所**  
 〒085-0215 釧路市阿寒町中央3丁目13番1号  
 TEL:0154-66-2711 FAX:0154-66-2813





# オホーツク統括センター [事務所配置図]



**7 興部支所**  
 〒098-1604 紋別郡興部町字興部772-1  
 TEL:0158-82-2836 FAX:0158-82-2194  
**興部家畜診療所**

**4 湧別支所**  
 〒093-0731 紋別郡湧別町芭露194-2  
 TEL:01586-6-2201 FAX:01586-6-2381  
**湧別家畜診療所**

**1 オホーツク統括センター**  
 〒099-0879 北見市美園497-1  
 TEL:0157-66-6000 FAX:0157-37-2000  
**北見家畜診療所**  
 TEL:0157-66-6702 FAX:0157-35-3991

**2 大空支所**  
 〒099-2356 網走郡大空町女満別昭和149-10  
 TEL:0152-74-3900 FAX:0152-74-3737  
**女満別家畜診療所**  
 TEL:0152-74-2110 FAX:0152-74-4285

**3 小清水家畜診療所**  
 〒099-3641 斜里郡小清水町元町1丁目39-1  
 TEL:0152-62-4416 FAX:0152-62-2465

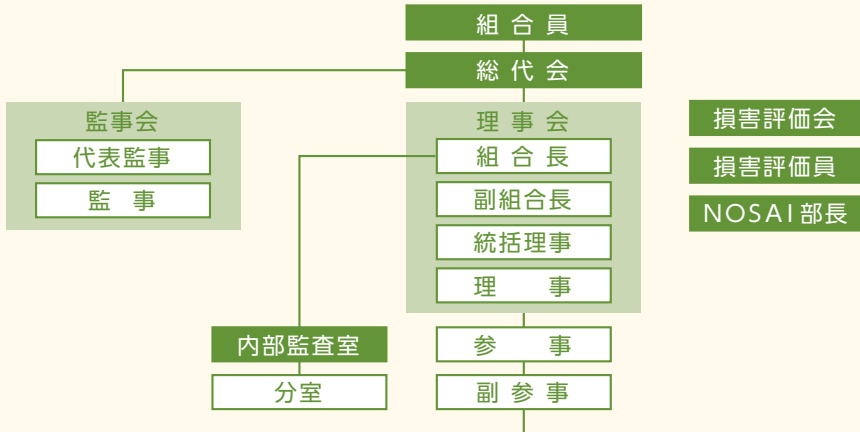
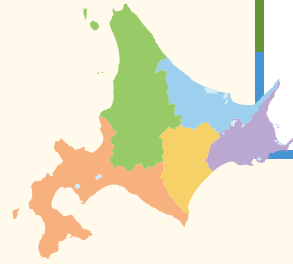
**5 遠軽家畜診療所**  
 〒099-0401 紋別郡遠軽町学田2丁目2-6  
 TEL:0158-42-2714 FAX:0158-42-7211

**6 佐呂間家畜診療所**  
 〒093-0507 常呂郡佐呂間町字東142-8  
 TEL:01587-2-3545 FAX:01587-2-2859

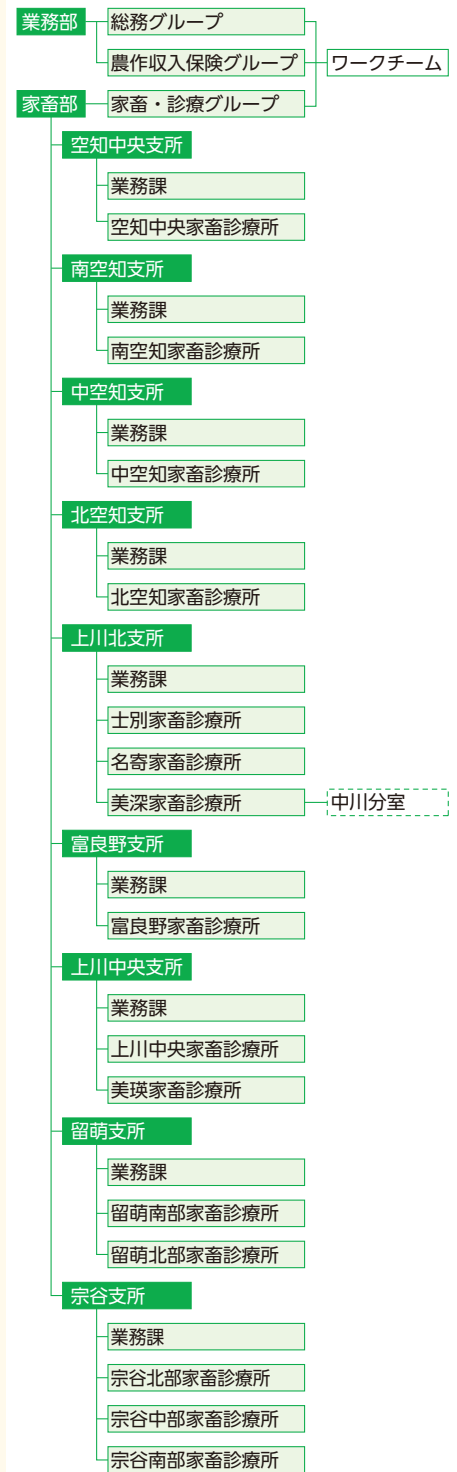
**8 紋別家畜診療所**  
 〒099-5171 紋別市渚滑町4丁目130  
 TEL:0158-23-4711 FAX:0158-23-5684

**9 雄武家畜診療所**  
 〒098-1702 紋別郡雄武町字雄武78-14  
 TEL:0158-84-2155 FAX:0158-84-2366

# NOSAI 北海道の 機構図



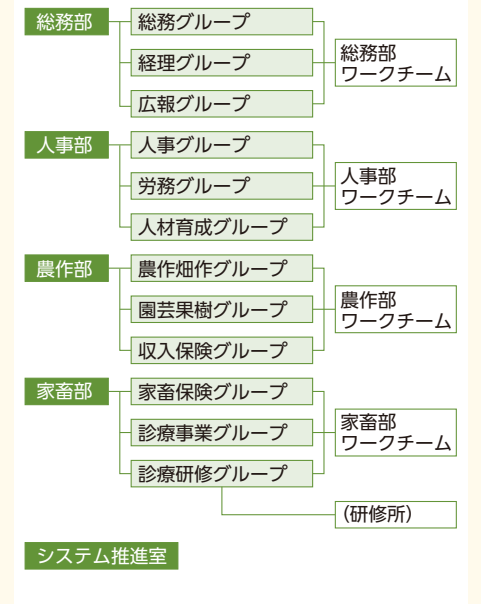
## 道央統括センター



## みなみ統括センター

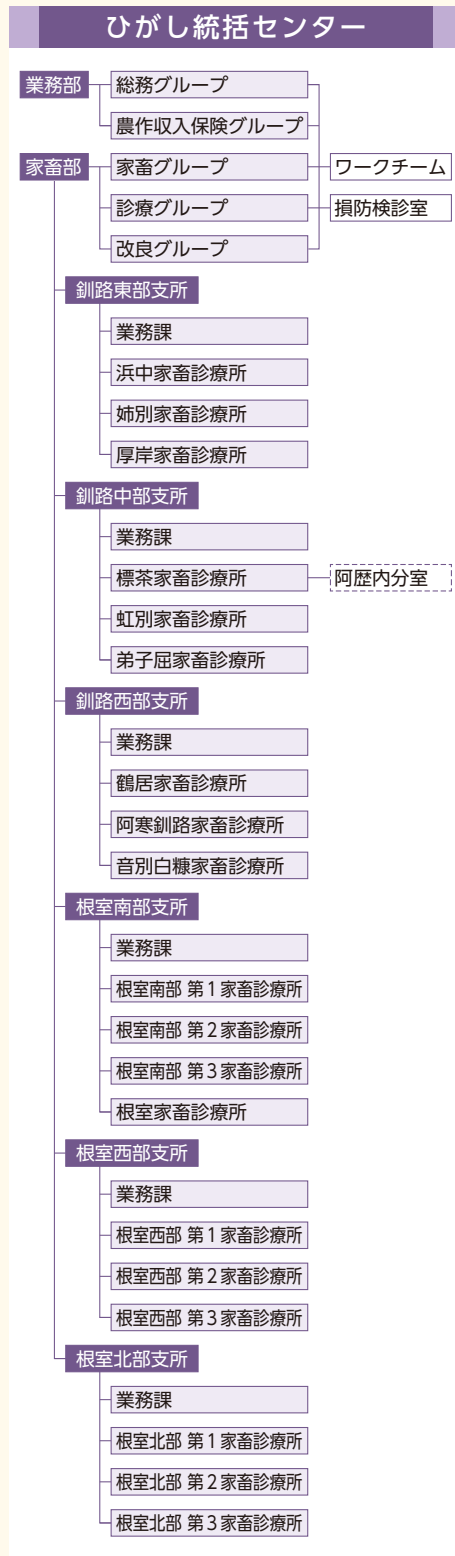
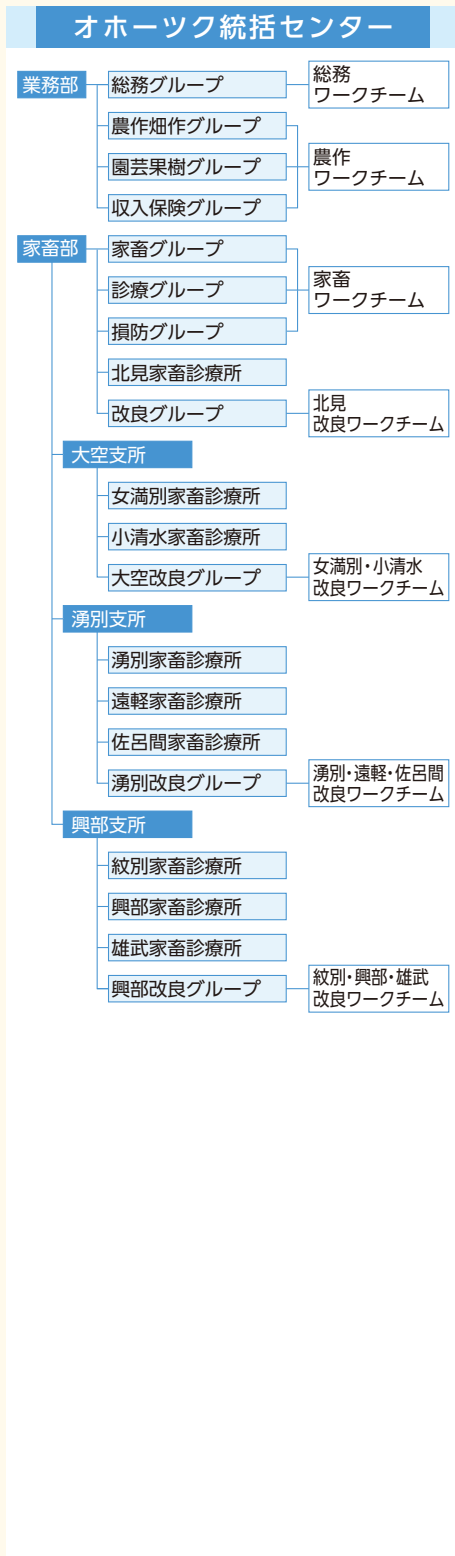


## 本所



## NOSAIを支える方々の役割

- 総代(総代会)** 組合員の代表として各地区から選出。総代会を開き、事業計画や予算など、組合運営の方向性を決定します。
- 理事(理事会)** 総代会で選出され、組合運営を執行します。
- 監事(監事会)** 総代会で選出され、組合が正しく運営されているか、理事の業務執行を監督・監査します。
- 損害評価会** 災害発生時に現地で被害を調査するほか、評価高などの重要事項を調査審議します。
- 損害評価員** 災害発生時に現地で被害を調査し、正しい損害の評価をします。
- NOSAI部長** 共済加入の推進や加入に関する相談を受けるなど、組合員と組合を結ぶパイプ役を担います。



# ＼NOSAI北海道からのお知らせ／

## 第1回通常総代会が開催されます

令和4年5月31日(火)9時より共済ホール(札幌市)にて第1回通常総代会が開催されます。総代の皆さまには、業務ご多忙の中、ご迷惑をおかけしますが、組合運営の重要な議案を審議いただきたく、ご出席くださいますようお願い申し上げます。

## 令和4年度総代研修会のお知らせ

第1回通常総代会に先立ち、総代の皆さまを対象にした「令和4年度総代研修会」を令和4年5月30日(月)14時30分より共済ホール(札幌市)にて中央情勢、通常総代会資料等の概要などの研修を行いますので、お知らせします。

## 新組合のホームページが公開されました

NOSAI北海道の新たなホームページを公開しました。連合会及び旧組合ホームページを長い間、閲覧いただきありがとうございました。

新ホームページは、下記のURLよりアクセスまたは、QRより接続してください。今後とも変わらぬご利用をよろしくお願いいたします。  
<https://www.nosai-do.or.jp>



## 農作物部からのお知らせ

### 水稲共済の加入申込期限について

水稲共済の加入申込み期限は、5月20日(金)となっております。加入をご希望される方は、お近くのNOSAIまでご連絡願います。

### 農・畑作物共済の対象作物に被害が発生した場合はご連絡願います

農作物共済(秋播麦等)及び畑作物共済(てん菜等)に被害が発生し、転作等を希望される場合は、現地確認等が必要になりますので、速やかにお近くのNOSAIまでご連絡願います。

### 園芸施設共済の被覆計画を変更した場合はご連絡願います

作業の遅れ等で当初の被覆終了日以降も被覆することがある場合は、被覆計画の変更申請が必要となりますので、速やかにお近くのNOSAIまでご連絡願います。変更申請前の状態で事故が発生した場合、免責となり、共済金をお支払いできない場合があります。

## 家畜部からのお知らせ

### 診療・人工授精時の立ち会い・家畜の保定等にご協力ください

診療・人工授精時に畜主の立ち会いがない状況で獣医師・授精師がケガをする事例が発生しています。ケガは骨折や打撲が多く、診療・人工授精ができなくなり、診療体制にも影響が出ています。

牛舎内などで突発的な事故を起こさないためにも往診時等には組合員の皆さまに立ち会い、家畜の保定にご協力をお願いします。

抗生物質残留事故防止、個体の取違防止の観点からもご理解とご協力をお願いします。